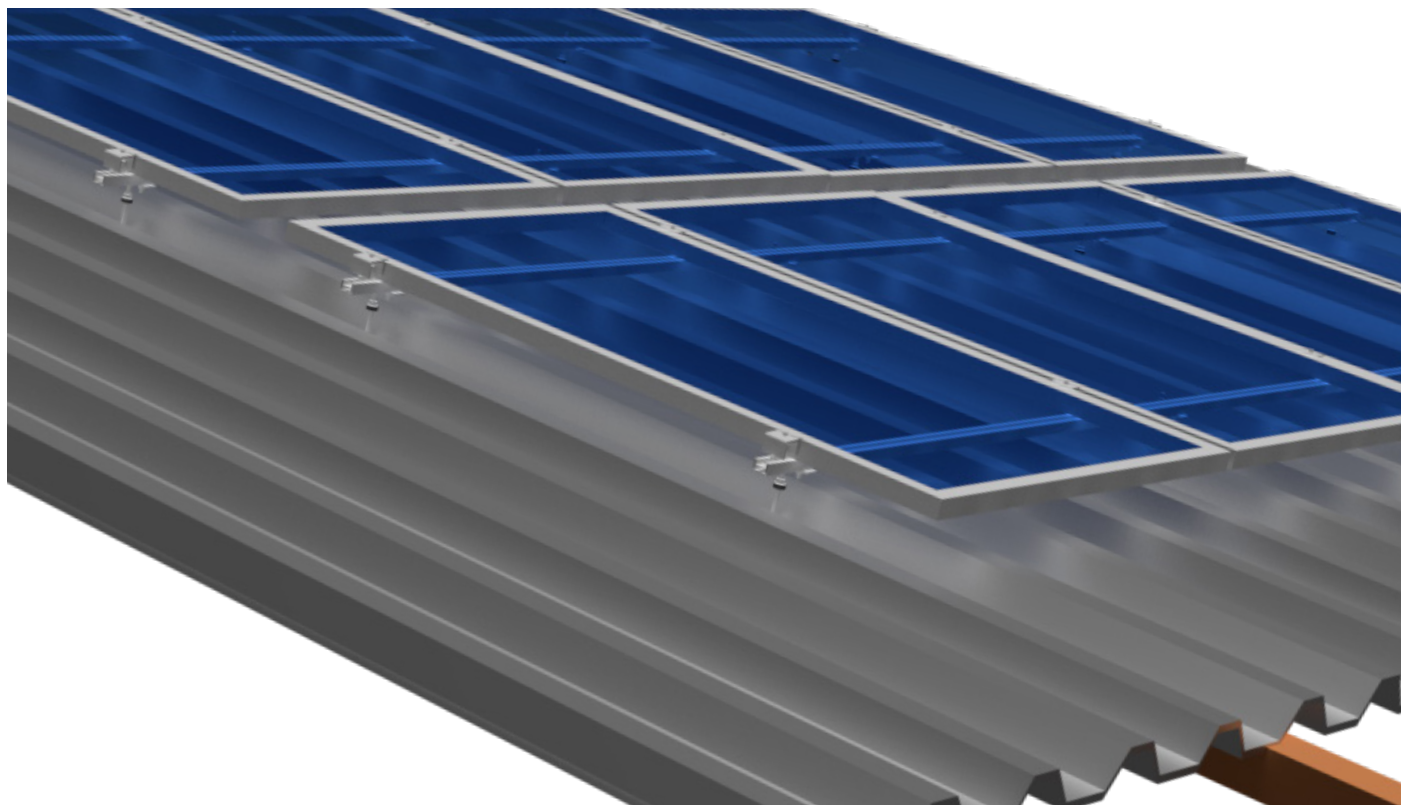


# Telha Ondulada

## INSTRUÇÃO DE MONTAGEM



### FERRAMENTAS / EQUIPAMENTOS

- Chave allen para parafuso M6
- Chave para parafuso máquina M10
- Parafusadeira/furadeira com bocal para parafuso sextavado M4 (cabeça do parafuso rosca dupla).



### TORQUE DE APERTO

- Parafuso M10 - 3daN.m
- Parafuso allen M6 – 0,57daN.m



### CUIDADOS

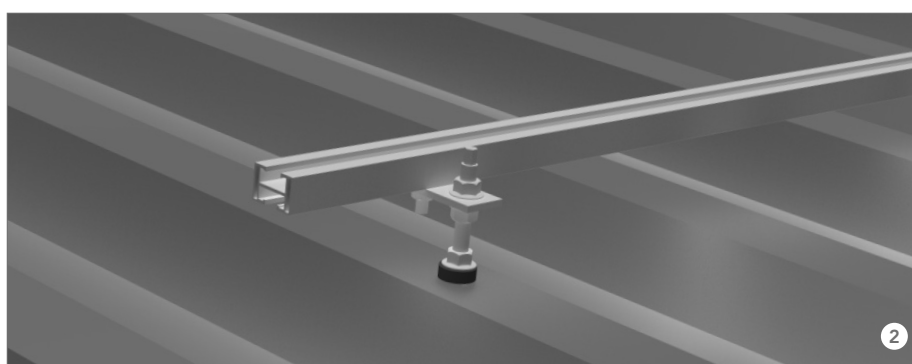
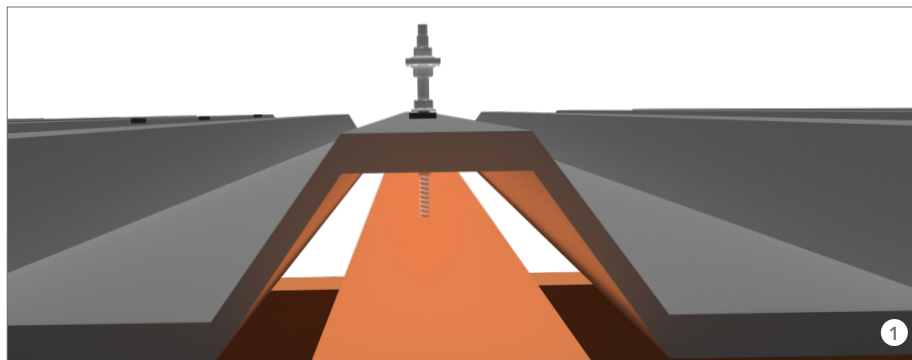
- Verificar o correto esquadrejamento da estrutura;
- Ao final da instalação realizar inspeção visual, afim de verificar a correta fixação de todos os elementos.

# Telhado Ondulado

## Instrução de Montagem

### CONECTANDO A ESTRUTURA

- Verifique no manual do módulo quais as distâncias de fixação;
- Verifique no telhado o local de instalação dos suportes para atender a essas distâncias;
- Perfure a telha fixando o suporte [figura 1];
- Através das opções de regulação, faça os ajustes necessários de alturas e distâncias;
- Coloque o perfil de alumínio fixando o perfil no suporte com o parafuso "T" M10 [figura 2];
- Cada perfil de alumínio deve estar fixado com ao menos dois suportes.



### INSTALAÇÃO DAS PLACAS

- Coloque o módulo sobre os perfis de alumínio;
- Faça primeiro a fixação da lateral do módulo utilizando o grampo final [figura 3];
- Coloque o segundo módulo e faça a fixação utilizando o grampo do meio [figura 4];
- Após a instalação de todos os módulos no trilho, coloque o grampo final.

*Obs. Os grampos de fixação final e intermediário, atendem a módulos com altura de 35 a 50mm e são dotados de engate rápido, que permite o encaixe utilizando-se apenas uma mão, seguido de aperto.*

