

Catálogo

Artefatos de Concreto





Artefatos de Concreto

Qualidade,
Resistência e
Confiança



Há mais de meio século no mercado, a Romagnole oferece soluções para os segmentos de distribuição e transmissão de energia, geração fotovoltaica e eólica, iluminação pública e instalações elétricas prediais e industriais. Com um portfólio diversificado, que inclui postes em concreto, ferragens eletrotécnicas, transformadores, cabines para entrada, medição, proteção e seccionamento de energia, quadros gerais de baixa tensão e estruturas para painéis solares, a empresa se destaca pela qualidade dos produtos, pelo respeito ao meio ambiente e pela seriedade com que se relaciona com seus públicos.

As linhas de artefatos de concreto da Romagnole são produzidas em seis unidades industriais instaladas nos estados do Paraná, São Paulo, Rio de Janeiro, Mato Grosso e Rio Grande do Sul.

Todas estas unidades são certificadas pela ISO 9001-2009 e a distribuição geográfica estratégica permite o fornecimento dos produtos para diversas regiões do país.

Os processos de fabricação obedecem aos rigorosos padrões de qualidade e incluem desde testes que aferem as características físicas e químicas das matérias primas utilizadas, até ensaios para comprovar a resistência dos produtos que serão entregues aos clientes.



Unidades Industriais e Comerciais



Recife - PE

Cuiabá - MT

Itápolis - SP


Itaboraí - RJ

Mandaguari - PR

Pindamonhangaba - SP

Portão - SP

 Unidades industriais da Romagnole
Produtos Elétricos S.A

 Centro de operações comerciais

UNIDADES DE MANDAGUARI

Matriz

ADMINISTRAÇÃO

Rua Rocha Pombo, 335
Mandaguari - PR - CEP 86975-000
CNPJ 78.958.717/0025-05
Fone (44) 3233-8000
romagnole@romagnole.com.br

Artefatos de Concreto

UNIDADES INDUSTRIAIS DE ARTEFATOS DE CONCRETO

Rod. BR 376 - Km 393 - Pq. Industrial
Mandaguari - PR - CEP 86975-000
CNPJ 78.958.717/0003-08
Fone (44) 3233-8500
artefatos@romagnole.com.br

Ferragens Eletrotécnicas

UNIDADES INDUSTRIAIS DE FERRAGENS

Rod. BR 376 - Lote 320
Parque Industrial
Mandaguari - PR - CEP 86975-000
CNPJ 78.958.717/0013-71
Fone (44) 3233-8500
ferragens@romagnole.com.br

ROMAGNOLE FERRAGENS

Avenida das Indústrias, 510
Parque Industrial
Mandaguari - PR - CEP 86975-000
CNPJ 21.844.612/0001-30
Fone (44) 3233-8500
ferragens@romagnole.com.br

Transformadores

UNIDADE INDUSTRIAL DE TRANSFORMADORES

Rod. BR 376 - Km 394
Parque Industrial
Mandaguari - PR - CEP 86975-000
CNPJ 78.958.717/0016-14
Fone (44) 3233-8500
transformadores@romagnole.com.br

Cabines

UNIDADE INDUSTRIAL DE CABINES

Rua Francisco Neiro, 90
Parque Industrial II
Mandaguari - PR - CEP 86975-000
CNPJ 78.958.717/0026-96
Fone (44) 3233-8500
cabines@romagnole.com.br

UNIDADES EXTERNAS

UNIDADE INDUSTRIAL DE ARTEFATOS DE CONCRETO PINDAMONHANGABA - SP

Rua Carlos Augusto Machado, 370
Dist. de Moreira César
Pindamonhangaba - SP
CEP 12400-000
CNPJ 78.958.717/0002-19
Fone (12) 3641-1338
artefatos@romagnole.com.br

UNIDADE INDUSTRIAL DE ARTEFATOS DE CONCRETO ITÁPOLIS - SP

Rua Tarquino Belletoni, S/N
Km 3,5 - Fundos
Itápolis - SP - CEP 14900-000
CNPJ 78.958.717/0035-87
Fone (44) 3233-8500
artefatos@romagnole.com.br

UNIDADE INDUSTRIAL DE ARTEFATOS DE CONCRETO CUIABÁ - MT

Rod. dos Imigrantes, Km 2,4
Distrito Industrial - Bairro Coxipó
Cuiabá - MT - CEP 78098-970
CNPJ 78.958.717/0005-61
Fone (65) 3668-4010
artefatos@romagnole.com.br

UNIDADE INDUSTRIAL DE ARTEFATOS DE CONCRETO ITABORAÍ - RJ

Rua D - Quadra C - Lotes 01,02 e 05.
Pólo Industrial
Itaboraí - RJ - CEP 24800-000
CNPJ 78.958.717/0006-42
Fone (21) 3637-4147
artefatos@romagnole.com.br

UNIDADE INDUSTRIAL DE ARTEFATOS DE CONCRETO PORTÃO - RS

Rua do Portão, 15 - Portão Velho
Portão - RS - CEP 93180-000
CNPJ 78.958.717/0034-04
Fone (51) 3575-0710
artefatos@romagnole.com.br

ONIX DISTRIBUIDORA

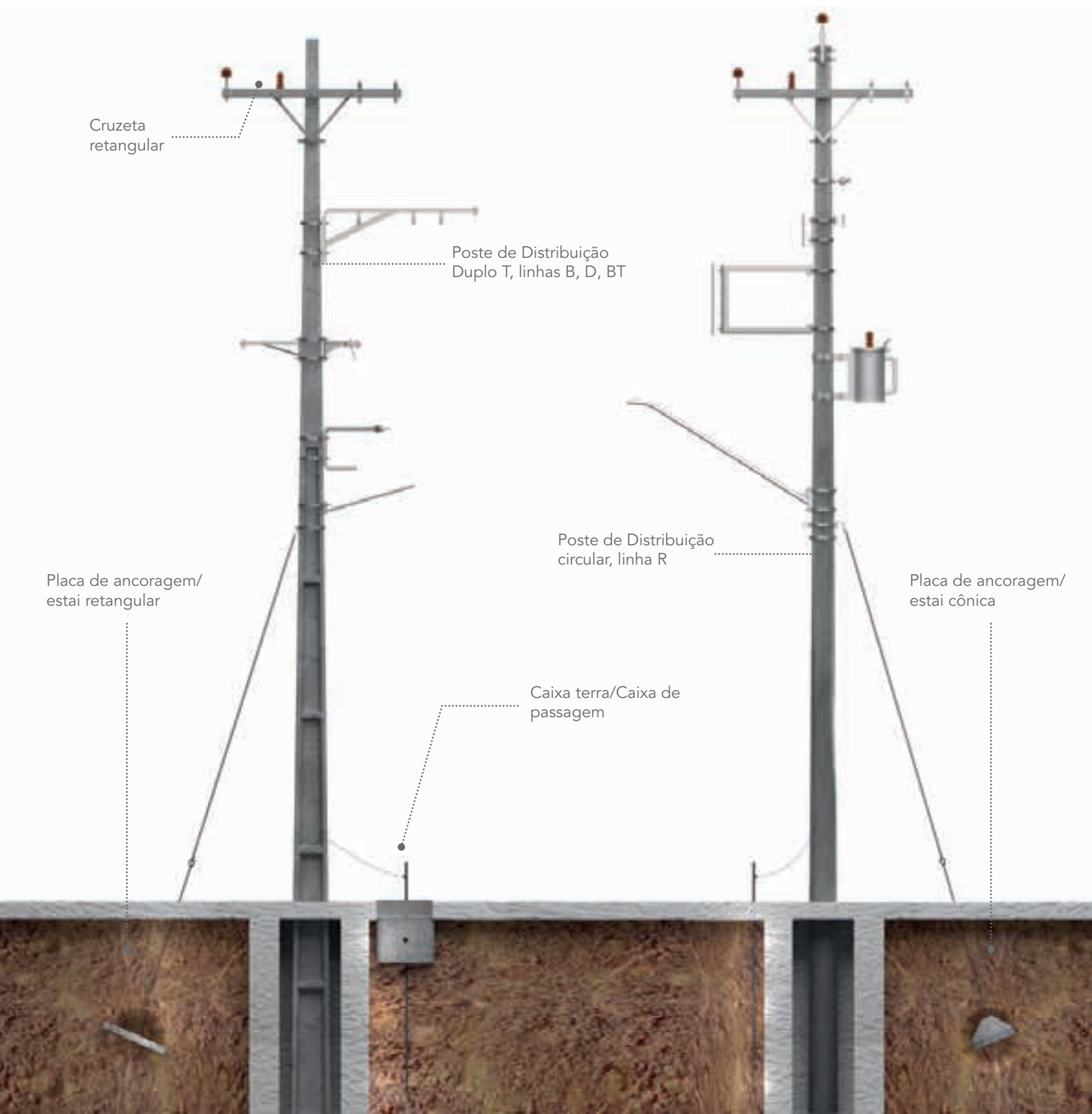
UNIDADE DE MANDAGUARI

Avenida Chacker Abraham, 180
Parque Industrial II - Mandaguari - PR
CEP 86975-000
CNPJ 07.770.014/0001-33
Fone (44) 3233-8500
onix@onixcd.com.br

UNIDADE DE JABOATÃO DOS GUARARAPES

Rua Riachão, 807 - Armazém cd 03 - 007
Bairro de Prazeres
Jaboatão dos Guararapes - PE
CEP 54335-025
CNPJ 07.770.014/0002-14
Fone (44) 3233-8500
onix@onixcd.com.br

Aplicação dos Produtos



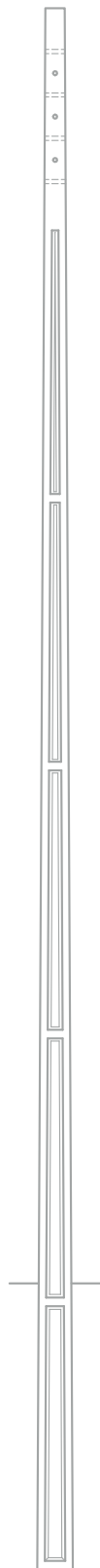
Artefatos de Concreto

Poste de Concreto ES 75 a 300 dAN	08
Poste de Concreto D 100 a 200 dAN	09
Poste de Concreto DT tipo B/BT 300 a 3.000 dAN	10
Poste Cônico tipo CR 150 a 2.000 dAN	14
Poste Cônico tipo R 150 a 3.000 dAN	15
Acessórios em Concreto	19
Cruzetas de Concreto Retangular	19
Cruzeta de Concreto Leve	20
Placas de Concreto Retangular	21
Caixa de Passagem de Concreto com Tampa	21
Caixa Terra de Concreto com Tampa	22
Placas de Ancoragem Cônica de Concreto	22

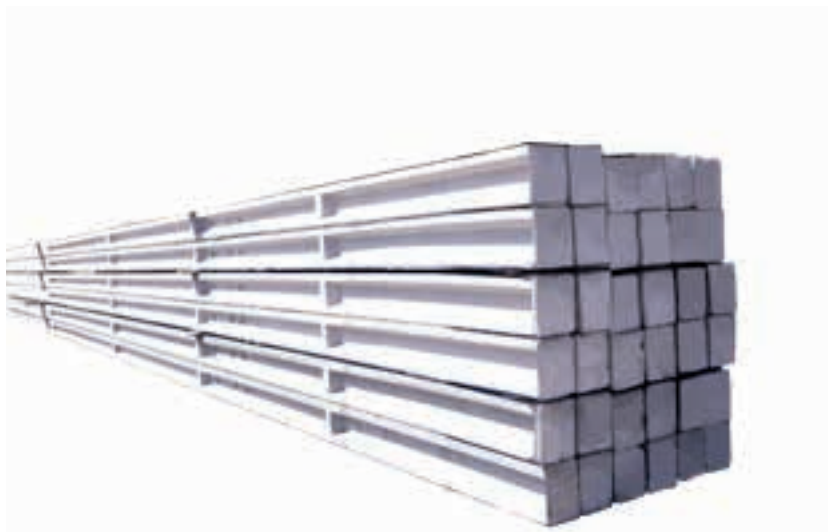
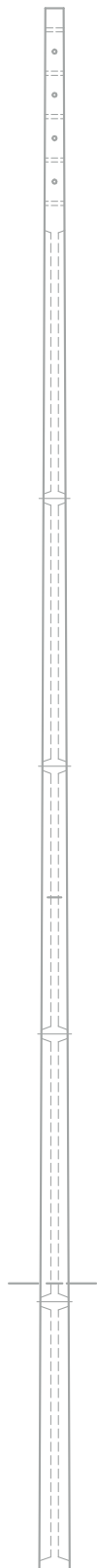
Poste de Concreto ES

75 a 300 dAN

FACE "A"



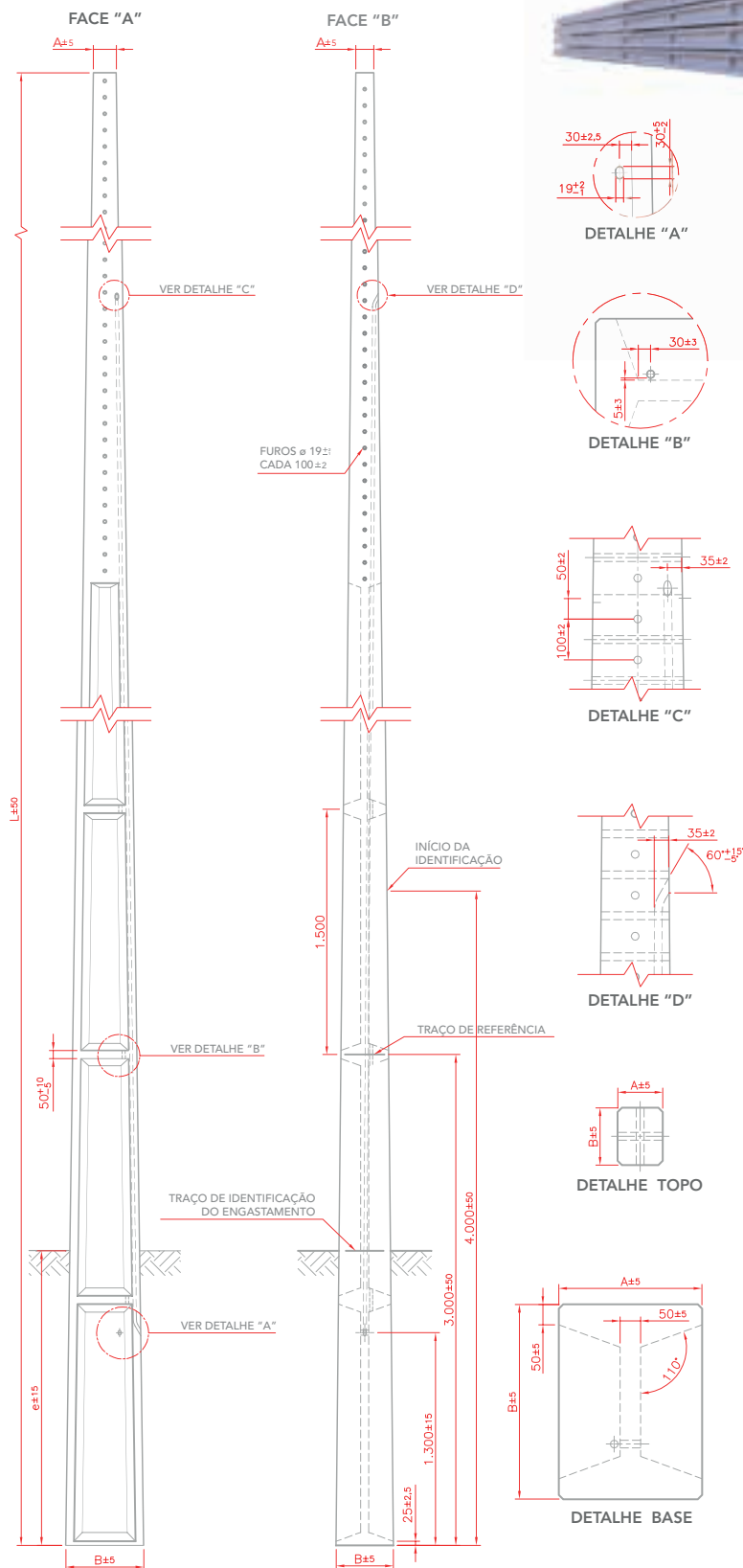
FACE "B"



COMP. NOM. (m)	CARGA NOMINAL (dAN)				
6,00	-	90	-	200	300
7,20	75	-	100	200	300
7,50	-	90	-	200	300

Nota: Para padrões não listados nesta tabela, consultar nossa área comercial.

Poste de Concreto D 100 a 200 daN



COMP. NOM. (m)	TIPO	CARGA NOMINAL (daN)	DIMENSÕES (mm)				MASSA APROX. (kg)
			FACE A		FACE B		
			TOPO	BASE	TOPO	BASE	
7,00	D	150	120	232	100	180	334
		200					334
8,00	D	150	120	128	100	190	401
		200					401
9,00	D	150	120	144	100	200	456
		200					482
10,00	D	150	120	160	100	210	513
		200					530
10,50	D	150	120	168	100	215	590
		200					590
11,00	D	150	120	176	100	220	635
		200					650
12,00	D	150	120	192	100	230	740
		200					740

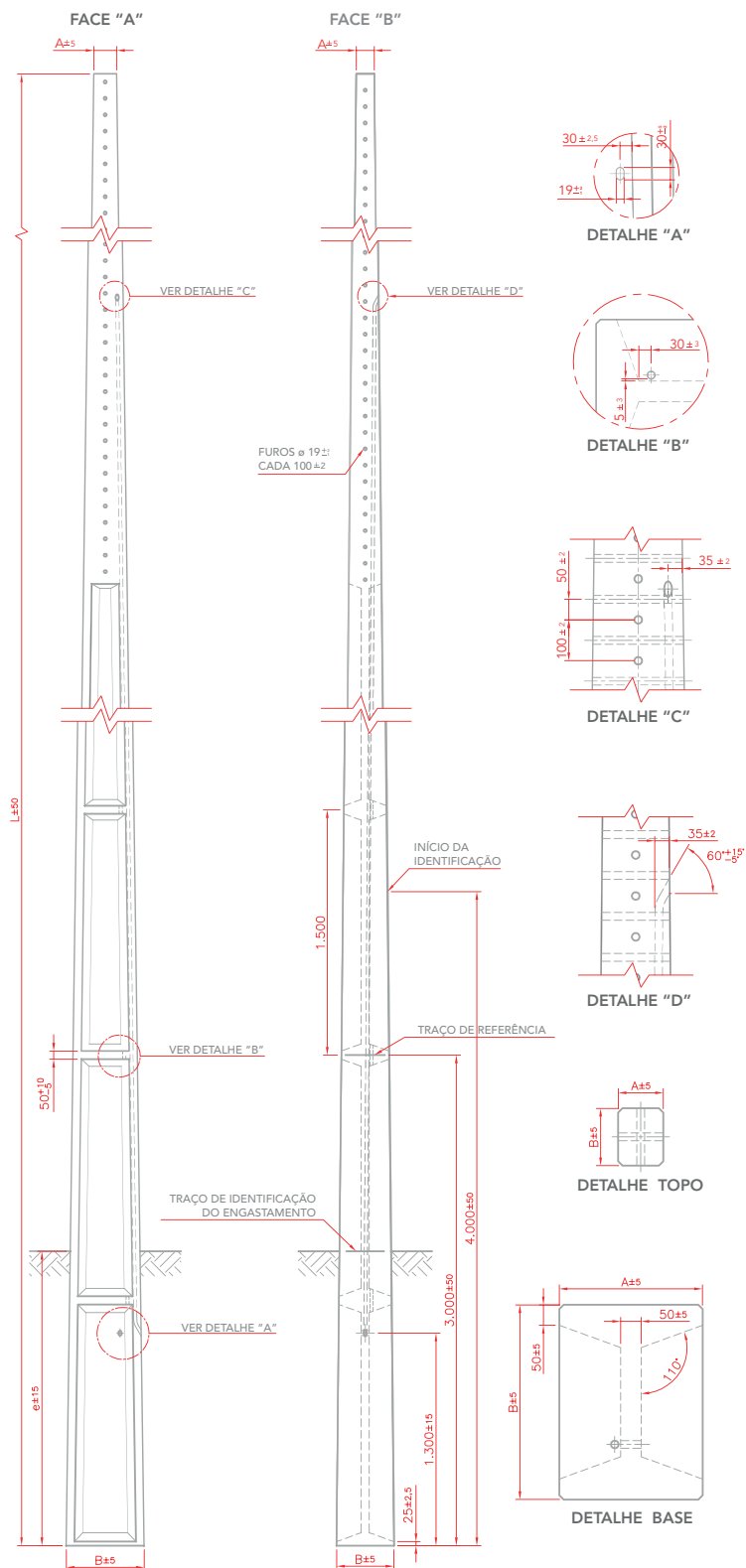
Nota: Para padrões não listados nesta tabela, consultar nossa área comercial.

Nota

Engastamento do poste $e=Lx0,1+0,6$
 e = engastamento
 L = comprimento nominal

Ex.: poste D200x12,00m
 $e = 12x0,1+0,6=1,80m$

Poste de Concreto DT tipo B/BT 300 a 3.000 dAN



Nota

Engastamento do poste $e = L \times 0,1 + 0,6$
 e = engastamento
 L = comprimento nominal

Ex.: poste B300/12
 $e = 12 \times 0,1 + 0,6 = 1,80m$

Poste de Concreto para Rede de Distribuição de Energia - B e BT

COMP. NOM. (m)	TIPO	CARGA NOMINAL (daN)	DIMENSÕES (mm)				MASSA APROX. (kg)
			FACE A		FACE B		
			TOPO	BASE	TOPO	BASE	
5,0	B	300					320
		400	140	280	110	210	328
		600					348
6,0	B	300					416
		400	140	308	110	230	424
		600					432
7,0	B	300					519
		400	140	336	110	250	527
		600					535
8,0	B	300					644
		400	140	364	110	270	652
		600					660
9,0	B	300					788
		400	140	392	110	290	796
		600					804
	B-1,0	800	168	420	130	310	941
	B-1,5	1.000	182	434	140	320	1.073
	B-3,0	1.200	224	476	170	350	1.346
		1.500					1.374
	B-4,5	2.000	266	518	200	380	1.763
B-6,0	3.000	308	560	230	410	2.065	
10,00	B	300					925
		400	140	420	110	310	933
		600					941
	B-1,0	800	168	448	130	330	1.115
	B-1,5	1.000	182	462	140	340	1.240
	B-3,0	1.200	224	504	170	370	1.578
		1.500					1.601
	B-4,5	2.000	266	546	200	400	1.979
B-6,0	3.000	308	588	230	430	2.301	
11,00	B	300					1.167
		400	140	448	110	330	1.170
		600					1.225
	B-1,0	800	168	476	130	350	1.312
	B-1,5	1.000	182	490	140	360	1.527
	B-3,0	1.200	224	532	170	390	1.821
		1.500					1.867
	B-4,5	2.000	266	574	200	420	2.502
B-6,0	3.000	308	616	230	450	2.918	
12,00	B	300					1.320
		400	140	476	110	350	1.355
		600					1.375
	B-1,0	800	168	504	130	370	1.506
	B-1,5	1.000	182	518	140	380	1.720
	B-3,0	1.200	224	560	170	410	2.100
		1.500					2.136
	B-4,5	2.000	266	602	200	440	2.718
B-6,0	3.000	308	644	230	470	3.154	

Poste de Concreto para Rede de Distribuição de Energia - B e BT

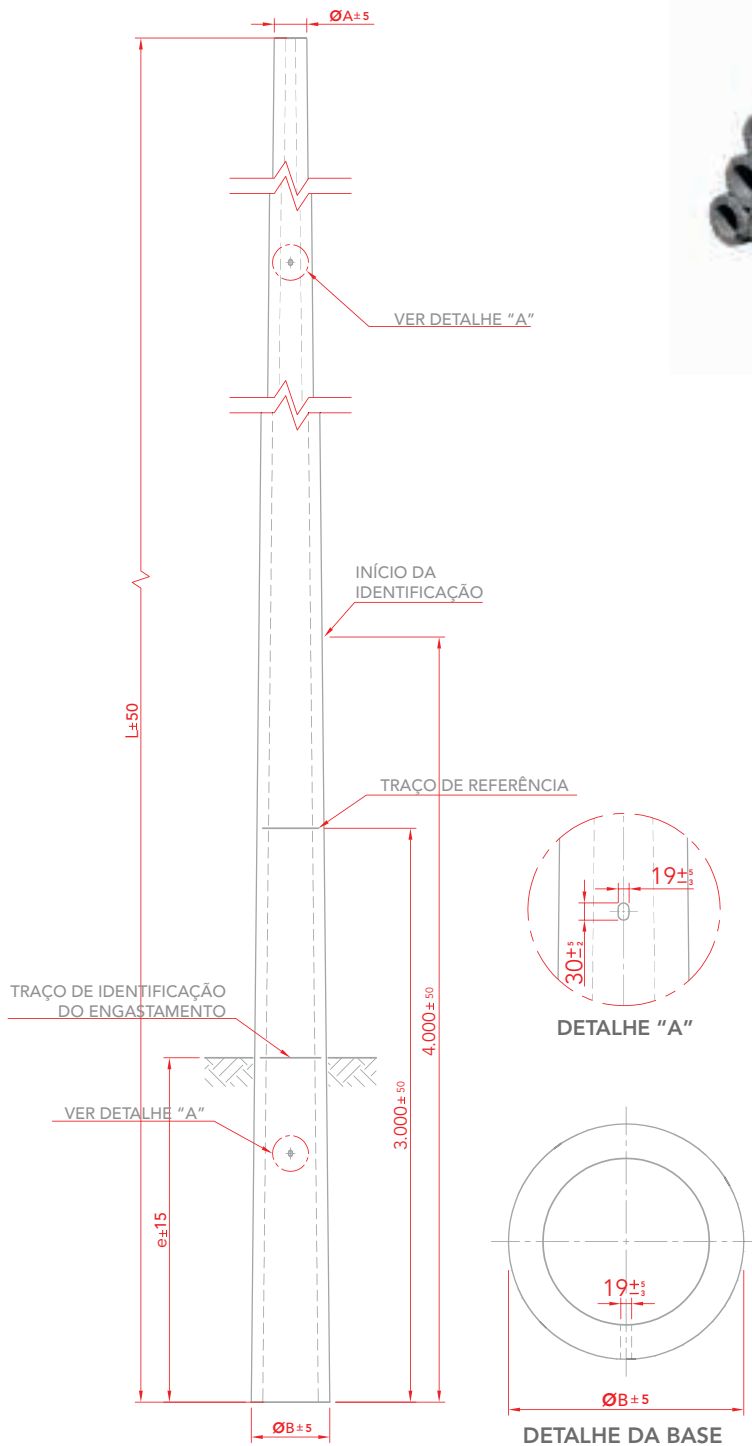
COMP. NOM. (m)	TIPO	CARGA NOMINAL (daN)	DIMENSÕES (mm)				MASSA APROX. (kg)
			FACE A		FACE B		
			TOPO	BASE	TOPO	BASE	
13,00	B	300					1.527
		400	140	504	110	370	1.542
		600					1.557
	B-1,0	800	168	532	130	390	1.752
	B-1,5	1.000	182	546	140	400	1.999
	B-3,0	1.200	224	588	170	430	2.407
		1.500					2.448
B-4,5	2.000	266	630	200	460	3.085	
B-6,0	3.000	308	672	230	490	3.553	
14,00	B	300					1.778
		400	140	532	110	390	1.870
		600					1.876
	B-1,0	800	168	560	130	410	2.038
	B-1,5	1.000	182	574	140	420	2.287
	B-3,0	1.200	224	616	170	450	2.715
		1.500					2.792
B-4,5	2.000	266	658	200	480	3.330	
B-6,0	3.000	308	700	230	510	3.816	
15,00	B	300					2.046
		400	140	560	110	410	2.071
		600					2.084
	B-1,0	800	168	588	130	430	2.303
	B-1,5	1.000	182	602	140	440	2.578
	B-3,0	1.200	224	644	170	470	3.037
		1.500					3.112
B-4,5	2.000	266	686	200	500	3.742	
B-6,0	3.000	308	728	230	530	4.421	
16,00	B	300					2.362
		400	140	588	110	430	2.362
		600					2.362
	B-1,0	800	168	616	130	450	2.601
	B-1,5	1.000	182	630	140	460	2.911
	B-3,0	1.200	224	672	170	490	3.383
		1.500					3.383
B-4,5	2.000	266	714	200	520	4.154	
B-6,0	3.000	308	644	230	470	3.154	
17,00	B	300					2.649
		400	140	616	110	450	2.649
		600					2.649
	B-1,0	800	168	644	130	470	2.676
	B-1,5	1.000	182	658	140	480	3.208
B-3,0	1.200	224	700	170	510	3.755	
	1.500					3.755	
18,00	B	300					2.978
		400	140	644	110	470	2.978
		600					2.978
	B-1,0	800	168	672	130	490	3.310
B-1,5	1.000	182	686	140	500	3.598	

Poste de Concreto para Rede de Distribuição de Energia - B e BT

COMP. NOM. (m)	TIPO	CARGA NOMINAL (daN)	DIMENSÕES (mm)				MASSA APROX. (kg)
			FACE A		FACE B		
			TOPO	BASE	TOPO	BASE	
18,00	B-3,0	1.200	224	728	170	530	4.019
		1.500					4.019
19,00	B	300	140	672	110	490	3.577
		400					3.577
		600					3.577
	B-1,0	800	168	700	130	510	3.763
		1.000	182	714	140	520	3.963
		1.200	224	756	170	550	4.529
20,00	B	1.500	140	700	110	510	4.529
		300					3.605
		400					3.605
	B-1,0	800	168	728	130	530	4.246
		1.000	182	742	140	540	4.333
		1.200	224	784	170	570	4.940
21,00	B	1.500	140	728	110	530	-
		300					4.204
		400					4.204
	B-1,0	800	168	756	130	550	4.707
		1.000	182	770	140	560	4.287
		1.200	224	812	170	590	5.390
22,00	B	1.500	140	784	110	570	5.390
		300					5.177
		400					5.471
	B-1,0	800	168	798	130	580	5.820
		1.000	182	798	140	580	5.471
		1.200	224	840	170	610	5.820
23,00	B	1.500	168	812	130	590	5.646
		300					6.165
		400					6.333
	B-1,0	800	182	826	140	600	6.333
		1.000	224	868	170	630	6.333
		1.200	224	868	170	630	6.333
24,00	B	1.500	168	840	130	610	5.964
		300					6.967
		400					6.881
	B-1,0	800	182	854	140	620	6.881
		1.000	224	896	170	650	6.881
		1.200	224	896	170	650	6.881
25,00	B	1.500	168	868	130	630	6.212
		300					7.428
		400					7.520
	B-1,0	800	182	882	140	640	7.428
		1.000	224	924	170	670	7.520
		1.200	224	924	170	670	7.520
26,00	B	1.500	168	896	130	650	6.460
		300					7.769
		400					6.708
	B-1,0	800	182	910	140	660	7.769
		1.000	224	910	140	660	6.708
		1.200	224	910	140	660	6.708
27,00	B-1,5	800	182	910	140	660	6.708
		1.000	182	910	140	660	8.571

Nota: Para padrões não listados nestas tabelas, consultar nossa área comercial.

Poste de Concreto Cônico (Iluminação Pública) - CR 150 a 200 daN



COMP. NOM. (m)	TIPO	CARGA NOMINAL (daN)	DIMENSÕES (mm)		MASSA APROX. (kg)
			TOPO	BASE	
9	CR	150 a 200	110	250	529
10	CR	150 a 200	110	260	614
11	CR	150 a 200	110	270	703
12,00	CR	150 a 200	110	280	867
13,00	CR	150 a 200	110	290	986
13,50	CR	150 a 200	110	295	1.059
14,00	CR	150 a 200	110	300	1.096
15,00	CR	150 a 200	110	310	1.221
16,00	CR	150 a 200	110	320	1.341
17,00	CR	150 a 200	110	330	1.465
17,50	CR	150 a 200	110	335	1.525
18,00	CR	150 a 200	110	340	1.591
19,00	CR	150 a 200	110	350	1.772
19,50	CR	150 a 200	110	355	1.816
20,00	CR	150 a 200	110	360	1.896
21,00	CR	150 a 200	110	370	2.044
21,50	CR	150 a 200	110	375	2.112
22,00	CR	150 a 200	110	380	2.201
22,50	CR	150 a 200	110	385	2.288
23,00	CR	150 a 200	110	390	2.370

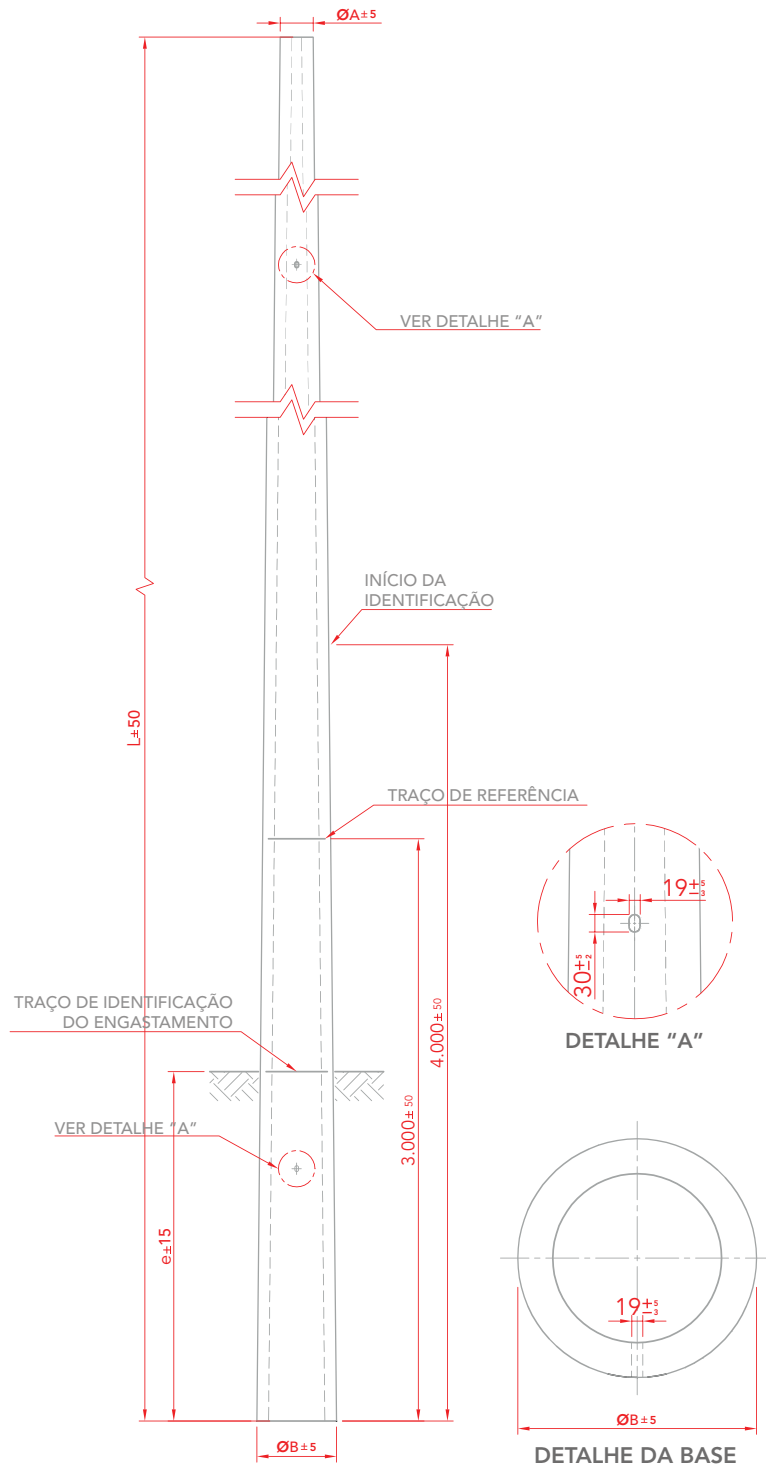
Nota: Para padrões não listados nesta tabela, consultar nossa área comercial.

Nota

Engastamento do poste $e = L \times 0,1 + 0,6$
 e = engastamento
 L = comprimento nominal

Ex.: poste B300/12
 $e = 12 \times 0,1 + 0,6 = 1,80\text{m}$

Poste de Concreto Cônico (Distribuição) - R 150 a 3.000 dAN



Observação

*Vide tabela nas páginas 16, 17, 18 com especificações do produto.

Nota

Engastamento do poste $e = L \times 0,1 + 0,6$
 e = engastamento
 L = comprimento nominal

Ex.: poste B300/12
 $e = 12 \times 0,1 + 0,6 = 1,80\text{m}$

Poste de Concreto Cônico para Rede de Distribuição - R

COMP.NOM. (m)	TIPO	CARGA NOMINAL (daN)	DIMENSÕES (mm)		MASSA APROX. (kg)
			TOPO	BASE	
7,00	R	150	140	280	458
	R	200			460
	R	300	170	310	545
	R	400			550
	R	600			693
8,00	R	150	140	300	545
	R	200			550
	R	300	170	330	670
	R	400			680
	R	600			833
9,00	R	150	140	320	640
	R	200			645
	R	300	170	350	780
	R	400			805
	R	600			990
	R	800	220	400	1.122
	R	1.000			1.181
	R	1.200			1.568
	R	1.500			1.935
	R	2.000	290	470	1.997
	R	2.500			2.029
R	3.000	2.177			
10,00	R	150	140	340	753
	R	200			768
	R	300	170	370	910
	R	400			945
	R	600			1.140
	R	800	220	420	1.298
	R	1.000			1.363
	R	1.200			1.817
	R	1.500			2.218
	R	2.000	290	490	2.226
	R	2.500			2.332
	R	3.000			2.505
	R	600	190	390	1.140
	R	800			1.298
	R	1.000			1.363
	R	1.200	260	460	1.817
	R	1.500			2.218
	R	2.000			2.226
	R	2.500			2.332
R	3.000	290	490	2.505	
R	600			1.140	
R	800			1.298	
11,00	R	150	140	360	870
	R	200			875
	R	300	170	390	1.050
	R	400			1.075
	R	600			1.308
	R	800	220	440	1.499
	R	1.000			1.556

Poste de Concreto Cônico para Rede de Distribuição - R

COMP. NOM. (m)	TIPO	CARGA NOMINAL (daN)	DIMENSÕES (mm)		MASSA APROX. (kg)
			TOPO	BASE	
11,00	R	1.200	260	480	2.092
	R	1.500			2.534
	R	2.000	290	510	2.631
	R	2.500			2.651
	R	3.000			2.851
12,00	R	150	140	380	1.020
	R	200			1.020
	R	300			1.215
	R	400	170	410	1.240
	R	600	190	430	1.495
	R	800	220	460	1.693
	R	1.000	230	470	1.720
	R	1.200	290	500	2.355
	R	1.500			2.853
	R	2.000			2.910
	R	2.500			2.985
	R	3.000			3.213
13,00	R	300	170	430	1.340
	R	400			1.375
	R	600			1.685
	R	800	190	450	1.685
	R	1.000	220	480	1.905
	R	1.200	230	490	1.968
	R	1.500	290	520	2.663
	R	2.000			3.065
	R	2.500			3.248
R	3.000			3.335	
14,00	R	800	220	500	2.122
	R	1.000			2.191
	R	1.200			2.735
	R	1.500	290	570	3.609
	R	2.000			3.832
	R	2.500			3.901
	R	3.000			3.991
15,00	R	300	170	470	1.680
	R	400			1.690
	R	600			2.105
	R	800	190	490	2.350
	R	1.000	220	520	2.423
	R	1.200	230	530	2.423
	R	1.500	290	560	3.285
	R	2.000			3.961
	R	2.500			4.296
R	3.000			4.382	
16,00	R	600	190	510	2.316
	R	800			2.864
	R	1.000			3.120
	R	1.200	260	580	3.388
	R	1.500	290	610	4.157

Poste de Concreto Cônico para Rede de Distribuição - R

COMP.NOM. (m)	TIPO	CARGA NOMINAL (daN)	DIMENSÕES (mm)		MASSA APROX. (kg)
			TOPO	BASE	
16,00	R	2.000	290	610	4.433
	R	600	190	530	2.738
17,00	R	800	220	560	3.391
	R	1.000	230	570	3.585
	R	1.200	260	600	3.544
	R	1.500	290	630	4.191
	R	2.000	290	630	4.845
	R	600	190	550	2.987
18,00	R	800	220	580	3.590
	R	1.000	230	590	3.929
	R	1.200	260	620	3.700
	R	1.500	290	650	4.780
	R	2.000	290	650	5.273
	R	600	190	570	3.126
19,00	R	800	220	600	3.880
	R	1.000	230	610	4.148
	R	1.200	260	640	3.905
	R	1.500	290	670	4.996
	R	600	190	590	3.266
20,00	R	800	220	620	3.692
	R	1.000	230	630	4.327
	R	1.200	260	660	4.111
	R	1.500	290	690	5.562
	R	800	220	640	4.260
21,00	R	1.000	230	650	4.659
	R	1.200	260	680	4.887
	R	1.500	290	710	6.129
	R	800	220	660	4.389
22,00	R	1.000	230	670	5.120
	R	1.200	260	700	5.231
	R	1.500	290	730	6.292
23,00	R	800	220	680	4.698
	R	1.000	230	690	5.394
	R	1.200	260	720	5.803
24,00	R	1.500	290	750	6.733
	R	800	220	700	4.999
	R	1.000	230	710	5.695
25,00	R	800	220	720	5.199
	R	1.000	230	730	5.895
26,00	R	800	220	740	5.399
	R	1.000	230	750	6.095
27,00	R	800	220	760	5.599
	R	1.000	230	770	6.295

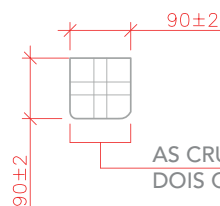
Nota: Para padrões não listados nestas tabelas, consultar nossa área comercial.

Acessórios em Concreto

Cruzeta de Concreto Retangular 250 daN 90x90x2000mm

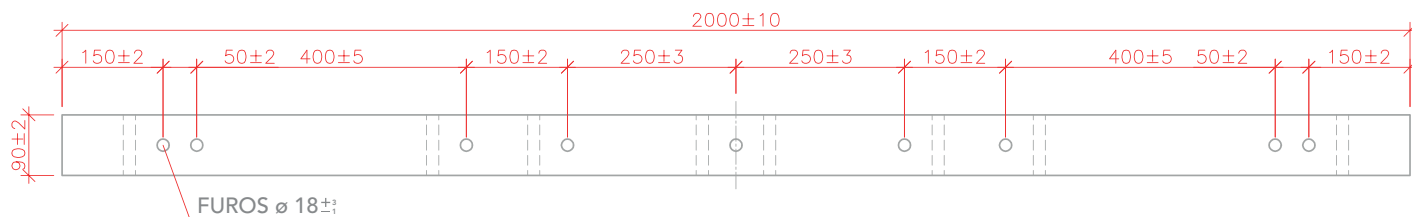


VISTA FRONTAL

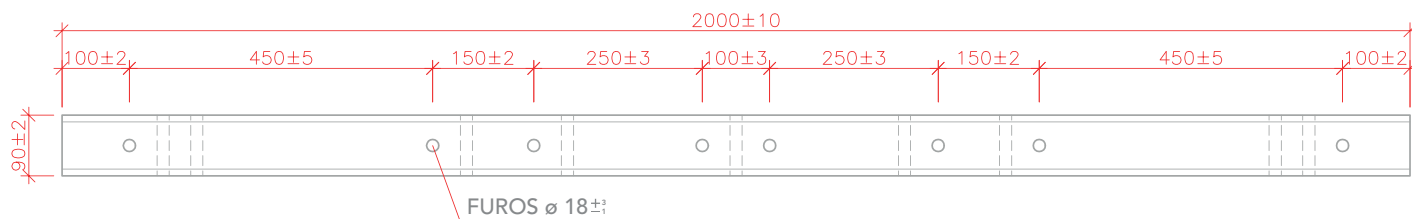


AS CRUZETAS DEVEM POSSUIR, PELO MENOS DOIS CANTOS ARREDONDADOS.

FACE "A"



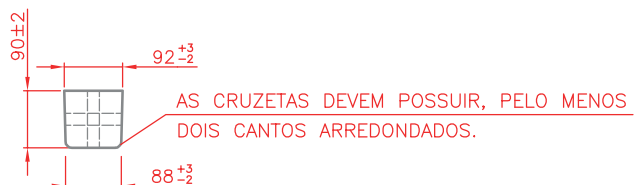
FACE "B"



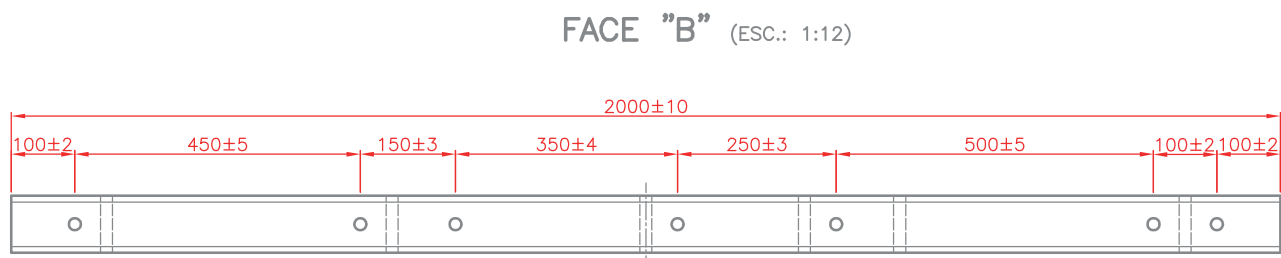
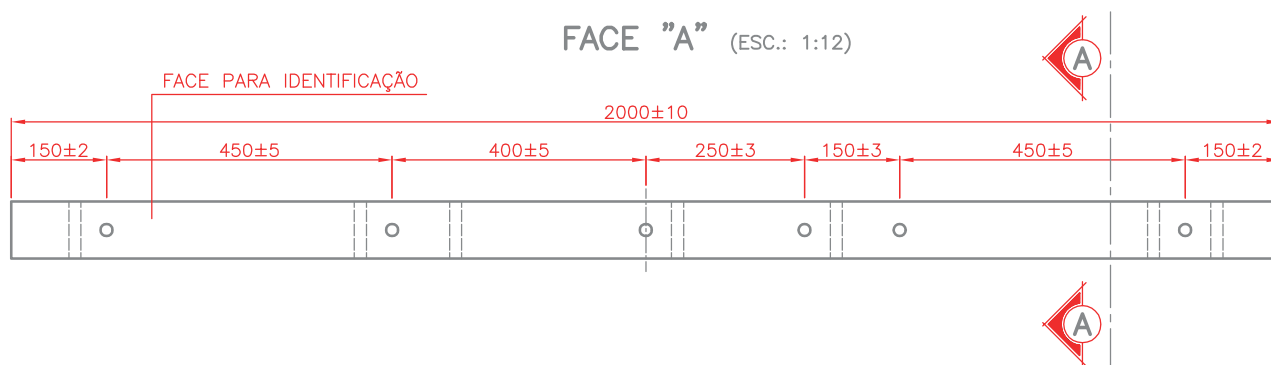
ITEM	PESO (kg)	COMPRIENTO NOMINAL (mm)	RESISTÊNCIA NOMINAL (daN)	RESISTÊNCIA MÁXIMA (daN)	RESISTÊNCIA RUPTURA (daN)
1	44	2.000	250	350	500

Nota: Para furações ou dimensionais diferentes do desenho acima, consultar nossa área comercial.

Cruzeta de Concreto Retangular 250 daN 90x90x2000mm



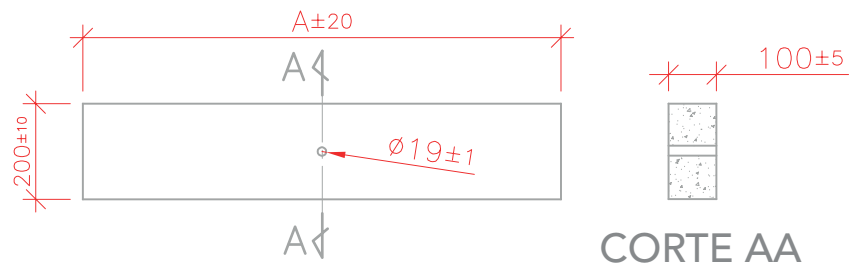
CORTE A-A (ESC.: 1:12)



ITEM	PESO (kg)	COMPRIMENTO NOMINAL (mm)	RESISTÊNCIA NOMINAL (daN)	RESISTÊNCIA MÁXIMA (daN)	RESISTÊNCIA RUPTURA (daN)
2	29	2.000	200	280	400

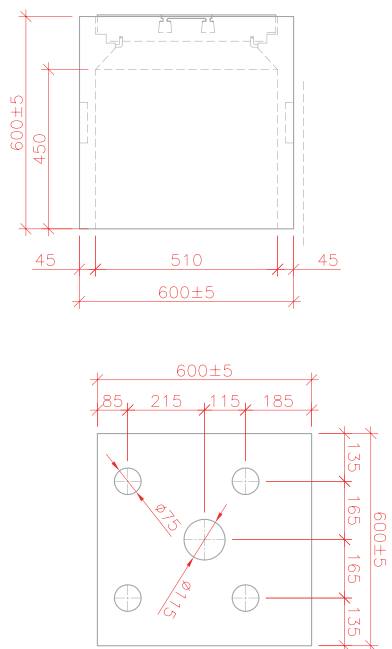
Nota: Para furações ou dimensionais diferentes do desenho acima, consultar nossa área comercial.

Placas de Concreto Retangular 1600 daN

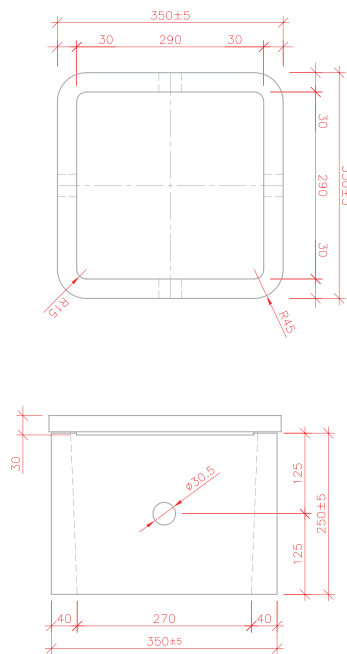


ITEM	PESO (kg)	(A) COMPRIMENTO NOMINAL (mm)	RESISTÊNCIA NOMINAL (daN)	RESISTÊNCIA MÁXIMA (daN)	RESISTÊNCIA RUPTURA (daN)
1	32	600	1.600	2.240	3.200
2	51	1.000	1.600	2.240	3.200

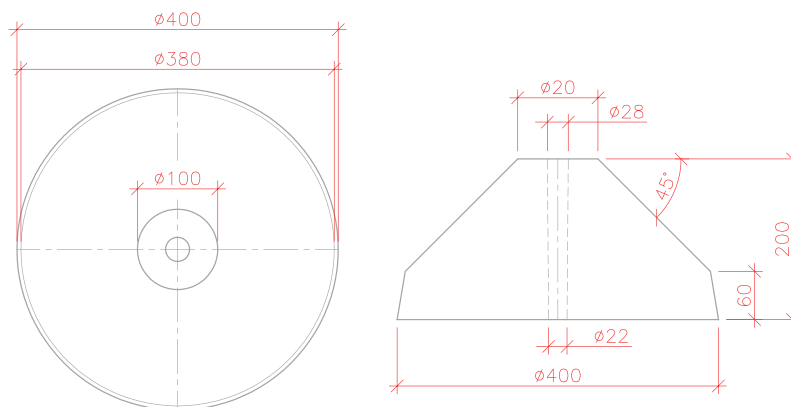
Caixa Passagem em Concreto com Tampa - 0,50x0,50mm



Caixa Terra em Concreto com Tampa - 0,30x0,30m



Placas de Ancoragem Cônica em Concreto ø Base 400mm





Romagnole Produtos Elétricos S.A.

comercial@romagnole.com.br
www.romagnole.com.br

44 3233-8500

